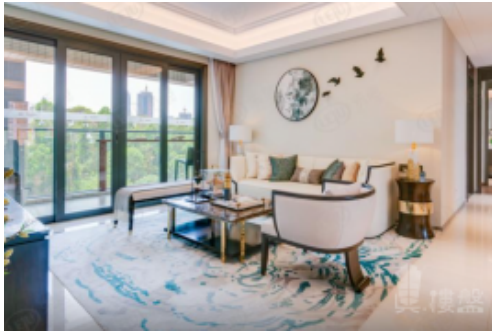


## 廣州中國鐵建海語熙岸，首期5萬(減)，香港銀行按揭，最新價單



### 代理資料

名稱: 蘇碧婷 Gillian  
職位: 高級客戶經理  
手提電話: (852) 66124352  
(WhatsApp):  
預約參觀電話:  
公司名稱: 大灣區資產管理  
公司電話:  
關於我們:

我熱愛運動喜歡挑戰，曾在星加坡攻讀法律系，發覺大灣區前景大有前途後從事地產項目工作，五年相關銷售經驗、我的專業一定幫到您。最有成功感的事是喜歡看到了客戶找到心儀居所時，展露在臉上那個驚喜的笑容。大灣區，免費睇樓團，天天出發，珠海、中山、深圳、東莞、惠州、廣州、佛山、肇慶、江門。



### 樓盤資料

標題: 廣州中國鐵建海語熙岸，首期5萬(減)，香港銀行按揭，最新價單

### 樓盤介紹:

#### 廣州中國鐵建海語熙岸

中國鐵建海語熙岸開發商為：廣州南沙中鐵實業發展有限公司。位於廣州市南沙區鳳凰大道與黃閣南路交匯處，北面為鳳凰湖公園與大山崗森林公園，高層住宅南面海景。全盤共21棟高層洋房，總佔地171248m<sup>2</sup>，規劃建築面積790347m<sup>2</sup>，總戶數3680戶，綠化率35%。項目分五期開發，第一期為7棟平層住宅；第二期為5棟小戶型住宅；第三期為4棟平層住宅；第四期為6棟大戶型住宅；最後第五期為商業用地的開發。中國鐵建·海語熙岸規劃有建面約28萬m<sup>2</sup>商業配套，攬集商務寫字樓、shopping mall、酒店式公寓、泳池、社區綜合市場、休閒運動設施、兒童遊樂園區等配套。尊享醇熟配套，禮遇高品質生活圈。

樓盤摘要: 中國鐵建海語熙岸,廣州中國鐵建海語熙岸,廣州樓盤

索取最新價錢表: (852) 66124352

索取平面圖: (852) 66124352

即時預約睇樓: (852) 66124352

### 樓盤資料

盤源: 代理盤  
物業類別: 分層住宅  
新盤/二手盤: 新盤  
樓盤狀況: 出售  
金額: ¥ 2,770,000  
建築面積(平方尺): 1108 ft  
房間: 3  
浴室: 2  
樓盤編號: RF115105  
刊登 / 更新日期: 14.01.2023

## 物業地址

地區: 粵港澳大灣區  
區域: 廣州  
街道: 南沙黃閣麓語二巷1號  
屋苑 / 大廈: 中國鐵建海語熙岸-廣州樓盤

## 樓盤及公共設施

車位: 有  
樓盤設施: 客廳, 露台, 飯廳  
屋苑或大廈設施: 游泳池, 住客會所, 按摩浴池, 健身室, 24小時保安, 穿梭巴士, 燒烤場, 遊樂場